



ELEKTRO-TERMO MONTAŽA

za toplinu vašeg doma



kotlovi i oprema

www.elektrotermomontaza.rs

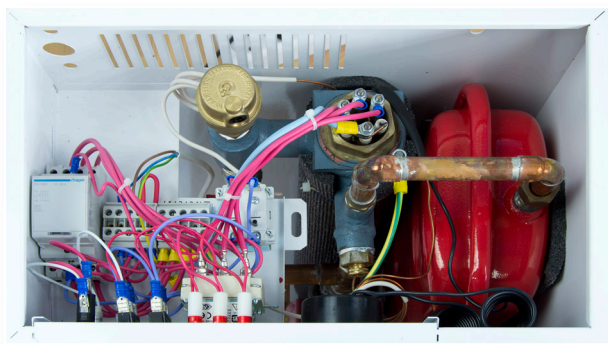
EK-6

KARAKTERISTIKE

- Minimalne dimenzije i masa
- Termostatsko prekidanje struje u tri stepena
- Maksimalna temperatura 75°C
- Minimalna zapremina kazana oko 1L
- Opremljen svim elementima kotlarnice
- Posebno izvedena zaštita od ključanja
- Mogućnost upravljanja svim tipovima sobnih termostata
- Mogućnost rada na 220V i 380V - 50Hz bez posebnog podešavanja

PREDNOSTI

- Mogućnost montiranja kotla u bilo koji deo stana na malom prostoru, na podu ili zidu
- Bešuman rad, zbog termostatskog prekidanja struje i rad na minimalnoj snazi za održavanje zadate temperature vode. Uključuje-isključuje automatski po 2 kw na $\pm 5^{\circ}\text{C}$
- Zaštita od ključanja je dvostruka. Na 90-100°C isključuje se glavni sklopnik i prekida napajanje kotla
- Brzo progrevanje zbog male zapremine fluida u sistemu
- Jednostavna montaža bez potrebe za nabavku i ugradnju bilo kakvih dodatnih elemenata na kotlu



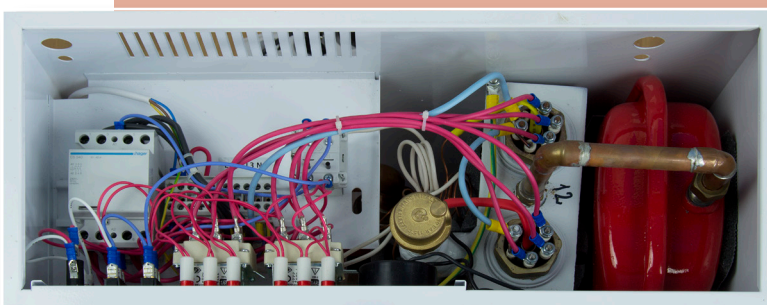
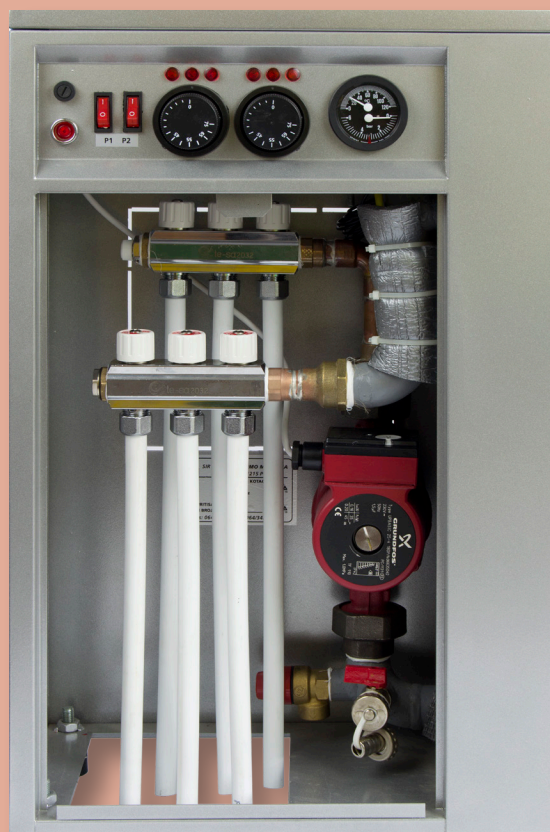
EK-9 i EK-12

KARAKTERISTIKE

- Dva trofazna trostepena termostata
- Maksimalna radna temperatura serijski ograničena na 75°C
- Grejač sa termostatskom cevi
- Mala zapremina fluida u kotlu oko 2L
- Posebno konstrukcijski izvedena zaštita od ključanja na 90-100°C

PREDNOSTI

- Mogućnost više kombinacija prekidanja napajanja grejača stepenasto po 2kw kod kotla od 12kw i 2kw ili 1kw kod kotla od 9kw
- Rad na minimalnoj snazi za održavanje zadate temperature a na maksimalnoj za postizanje iste omogućava brzo progrevanje, tihi rad
- Grejač sa termostatskom cevi omogućava tačno merenje temperature fluida u centru grejača, a ograničenje maksimalne temperature na 75°C bitno produžava radni vek grejača
- Kvalitetnim komponentama i originalnim rešenjima omogućeno je da kotao radi samostalno na minimalnoj snazi a da se istim upravlja daljinski sobnim termostatom, što omogućava visok komfor u korišćenju



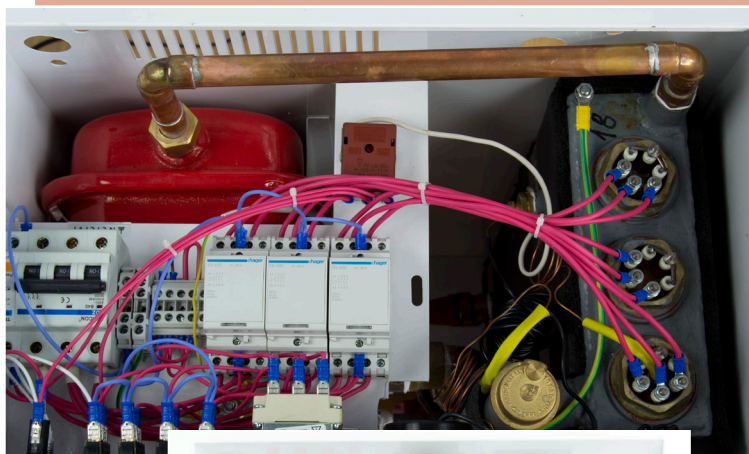
EK-18 i EK-24

KARAKTERISTIKE

- Kotlovi su serijski opremljeni posebnom zaštitom od ključanja i to ugradnjom naponskog okidača spregnutog sa osiguračima, isključuje se napajanje kotla u slučaju da postoji opasnost da iz bilo kojih razloga temperatura fluida pređe 100°C
- Trostepeni termostat uključuje-isključuje grupe grejača po 6kw odnosno 8kw stepenasto na $\Delta 5^{\circ}\text{C}$

PREDNOSTI

- Kotao je opremljen osiguračima 40A, te iste nije neophodno montirati u ormaru
- Kotao radi na minimalnoj potrebnoj potrošnji energije
- Sprečena mogućnost ključanja



TIP KOTLA	EK-6	EK-9	EK-12	EK-18	EK-24
TEHNIČKI PODACI					
SNAGA KOTLA (kw)	6	9	12	18	24
GREJNA GRUPA (kw)	3x2	3x2 + 3x1	3x2 + 3x2	6+6+6	8+8+8
OSIGURAČ (A)	3x16	3x20	3x25	3x32	3x50
NAPOJNI VOD (mm ²)	5x2,5	5x2,5	5x2,5	5x4	5x6
ZAPREMINA (lit)	1	2	2	7	7
DIMENZIJE (š d v)	350x220x640	500x200x640	500x200x640	460x280x640	460x280x640
TEŽINA KOTLA (kg)	21	27	27	33	33
POVRŠINA ZA ZAGREVANJE* (m ²)	50	75	100	150	200
PRIKLJUČCI	Vent. ½" Razd. ½" do 4 kruga	Vent. ¾" Razd. ½" do 4 kruga		Vent. 1" Razd. ½" do 4 kruga	
RADNI PRITISAK (bar)	1-2 bar	1-2 bar	1-2 bar	1-2 bar	1-2 bar
ISPITNI PRITISAK (bar)	5 bar	5 bar	5 bar	5 bar	5 bar

* Površine grejanja date su za uslove grejanja u stambenoj zgradi sa izolovanim zidovima i dihtovanom stolarijom.



OSNOVNE KARAKTERISTIKE ELEKTRIČNIH KOTLOVA PROIZVOĐAČA „ELEKTRO-TERMO MONTAŽA“ POŽEGA

Pouzdanost u radu je posledica konstrukcijskih rešenja i ugradnje komponenti vrhunskih svetskih proizvođača, kao što su „GRUNDFOS“ i „WILO“ za pumpe, „SIEMENS“ i „HAGER“ za sklopke, „ELBI“ za ekspanzione posude, „CALEFFI“ za ventile sigurnosti i automatsko odzračno lonče, „TESA“ za razdelnike sa ventilima, „MMG“ za termostate, „ELEKTROTERMIJA“ za grejače, „CEWAL“ za termomanometre, itd.

Bezbednost i dugotrajnost kotlova obezbeđena je, pored kvalitetne izrade, i novinama u proizvodnji kotlova sa električnim grejačima, kao što su: serijski ograničena maksimalna temperatura kotla na 75°C, što nam je omogućilo da temperatura zaštite od ključanja bude smanjena sa 115°C na 90-100°C. Na kotlovima EK-6-24kw urađena je posebna zaštita od ključanja pomoću kontaktora ili osigurača spregnutih sa naponskim okidačem, mogućnost ključanja kotla je time eliminisana.

Sve komponente u kotlu izrađene su od materijala koji ne gore otvorenim plamenom.

Ušteda energije postiže se time što su kotlovi konstruisani tako da u sebi imaju malu količinu fluida, pa brzo odaju energiju u sistem. Prekidanjem struje trostepenim termostatima obezbeđeno je da kotao u startu radi maksimalnom snagom, a kasnije zadatu temperaturu fluida održava minimalnom potrebnom snagom. Uz naše preporuke da se sistem grejanja reguliše i njime upravlja pomoću sobnih termostata, ventilima sa termostatima i drugim savetima za racionalnu potrošnju može se uštedeti od 30 do 50% energije.

U proizvodnji kotla vodi se briga i o upotrebi ekoloških materijala, pa smo izbegli mineralnu ili staklenu vunu kao izolacione materijale.

Prednost u odnosu na druge proizvođače čini i ušteda pri montaži jer je kotao opremljen prema vašem zahtevu i potrebi ventilima, razdelnicima i svim ostalim elementima kotlarnice postavljenim tako da je montaža laka, brza i jednostavna.



ELEKTRO-TERMO MONTAŽA

Proizvodnja i servis električnih
kotlova i montaža
etažnog grejanja
064 / 44 13 900

www.elektrotermomontaza.rs
office@elektrotermomontaza.rs

