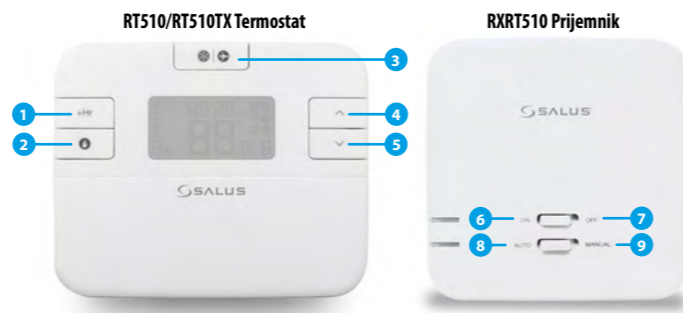


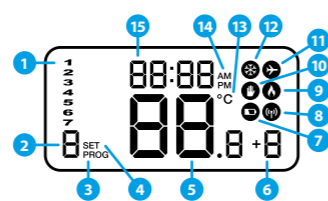


## Funkcije tastera



1. Funkcija Produženja
2. Ručni režim
3. Zaštita od smrzavanja / Režim godišnjeg odmora
4. Taster za povećanje
5. Taster za smanjivanje
6. Kada je u Ručnom režimu, ON će uključiti kotao u rad.
7. Kada je u Ručnom režimu, OFF će isključiti kotao.
8. Rad prijemnika je u automatskom režimu prema termostatu.
9. Izlaz Prijemnika je kontrolisan ON/OFF prekidačem.

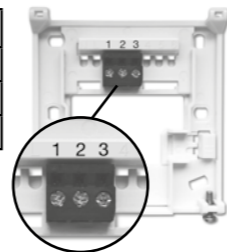
## Opis LCD ikona



1. Dan u nedelji
2. Broj programa
3. Indikator programa
4. Podešavanja
5. Izmerena temperatura / podešena
6. Funkcija produženja rada
7. Status prazne baterije
8. Bežična komunikacija sa prijemnikom
9. Režim grejanja Uključen
10. Ručni režim Uključen
11. Režim godišnjeg odmora Uključen
12. Režim zaštite od smrzavanja Uključen
13. Temperaturna jedinica
14. Pre podne / Posle podne
15. Sat

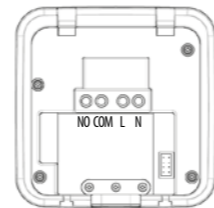
## RT510 Opis terminala

Terminal	Opis
1 - COM	Zajednički terminal
2 - NC	Terminal OFF
3 - NO	Terminal ON



## RXRT510 Opis terminala prijemnika

Terminal	Opis
NO	Normalno otvoren terminal
COM	Zajednički terminal
L, N	Napajanje (230 V AC)

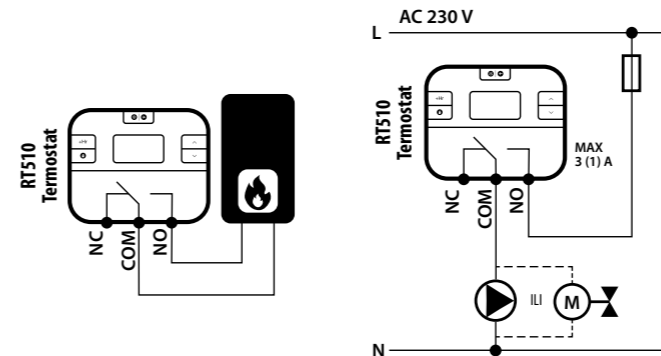


## Podešavanja DIP džampera

Funkcija kontrole	TPI	Histereza
<b>Način rada</b>	Kada je TPI (algoritam zasnovan na vremenu) izabar na džamperu 2, zatim džamperi na poziciji 1 su u funkciji. Možete izabrati cikluse po času između niske komfornе temperature (6CPH) i visoke komfornе temperature (9CPH).	Kada je histereza izabrana preko džampera 2, džamperi na poziciji 1 nisu u funkciji. Vrednost histereze je podešen na ±0.25°C i to je preporučljiva vrednost za uređaje za grejanje.

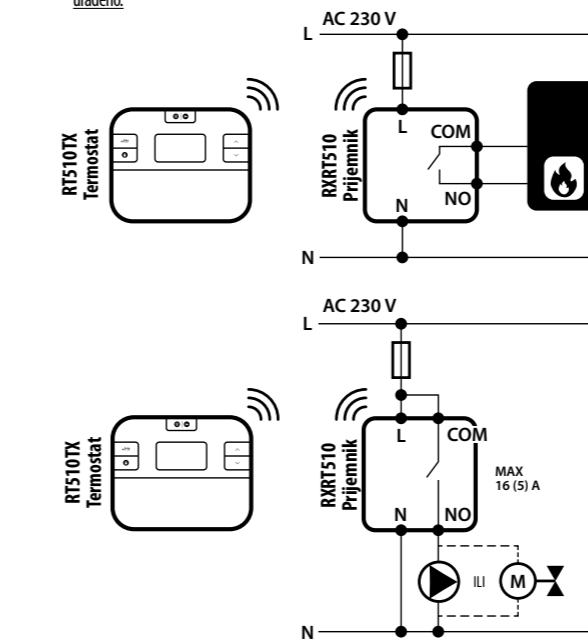


## RT510 Šema ožičenja



## RT510RF Šema ožičenja

**Napomena:** Ako imate kompletno pakovanje RT510RF, uparivanje između termostata i prijemnika je već urađeno.



## Podešavanje vremena

1. Pritisnite i držite tastere SELECT i SET zajedno na 3 sek.
2. Pritisnite ^ ili v da izaberete format sata.
3. Pritisnite SELECT za potvrdu.
4. Pritisnite ^ ili v za podešavanje sata.
5. Pritisnite SELECT za potvrdu.
6. Pritisnite ^ ili v za podešavanje minuta.

7. Pritisnite SELECT za potvrdu.
8. Pritisnite ^ ili v za podešavanje dana u nedelji.
9. Pritisnite SET za potvrdu.
10. Termostat će se vratiti na glavni prikaz.

## Programiranje - automatski režim

U ovom režimu, korisnik može da podesi raspored termostata (željenu temperaturu za određeni vremenski period). Imate opciju izbora između 5-2 dana program ili pojedinačni dan korišćenjem parametra d04 iz instalaterskog režima. Programski raspored treba koristiti celodnevni vremenski period.

1. Pritisnite taster SET za početak programiranja.
2. Koristite taster ^ ili v za podešavanje dana / dana od kada želite da počne programiranje.
3. Pritisnite SELECT za potvrdu.
4. Koristite taster ^ ili v za podešavanje sata kada će krenuti program #1.
5. Pritisnite SELECT za potvrdu.
6. Koristite taster ^ ili v za podešavanje minuta kada će krenuti program #1.
7. Pritisnite SELECT za potvrdu.
8. Koristite taster ^ ili v za podešavanje temperature za program #1.
9. Pritisnite SELECT za potvrdu.
10. Pratite korake 4-9 za definisanje programa 2-6. Pritisnite taster SET za završetak programiranja.

## Uvod

RT510/RT510RF predstavlja programski sobni termostat koji se koristi za kontrolu sobne temperature. Uređaj pokreće sistem grejanja kratkim blokiranjem terminala, istovremeno informišući o toj akciji i odmah prikazuje tu informaciju na LCD displeju. Proširene funkcije omogućavaju nam upotrebu nekoliko radnih režima - automatski (vremensko programiranje), ručni, režim zaštite od smrzavanja ili režim godišnjeg odmora. Pre upotrebe pročitajte uputstvo pažljivo. Koristite samo AA 1.5 V alkalne baterije za termostat. Ubacite baterije u predviđeno mesto ispod poklopcа. Ne koristite punjive baterije.

## Usaglašenost proizvoda

Direktive: EMC 2014/30/EU, LVD 2014/35/EU, RED 2014/53/EU i RoHS 2011/65/EU.  
Kompletne informacije su dostupne na internet stranici www.saluslegal.com

## Šignosne informacije

Koristite uređaj u skladu sa nacionalnim i EU direktivama. Koristite uređaj kako je predviđeno, čuvajte ga u suvom stanju. Proizvod je samo za unutrašnju upotrebu. Instalaciju mora obaviti kvalifikovana osoba prema nacionalnim i EU regulativama.

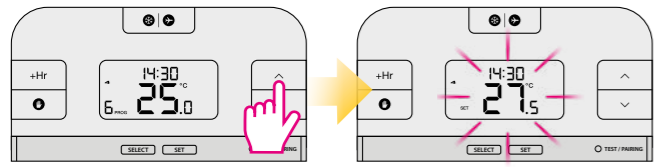
## Tehničke informacije

	RT510 Termostat	RT510TX Termostat
Napajanje termostata	2x AA alkalne baterije	2x AA alkalne baterije
Maksimalno opterećenje termostata	3 (1) A	-
Izlaz	Bez-naponski NO / COM / NC terminali	-
Opseg temperature	5 - 35°C	5 - 35°C
Preciznost merenja temperature	0.1°C ili 0.5°C	0.1°C ili 0.5°C
Kontrolni algoritam	TPI ili histereza ±0.25°C	TPI ili histereza ±0.25°C
Radio frekvencija	-	868 MHz
Dimenzije [mm]	120x96x27	120x96x27

RXRT510 Prijemnik	
Napajanje prijemnika	230 V AC
Maksimalno opterećenje prijemnika	16 (5) A
Izlaz	Bez-naponski NO / COM terminali
Radio frekvencija	868 MHz
Dimenzije [mm]	96x96x27

## Privremena promena temperature

Ova funkcija je dostupna samo u automatskom režimu (kada je definisano vremensko programiranje). Ako je nova temperatura zadata tokom nekog programa - ona će ostati aktivna do sledećeg programa prema već definisanom rasporedu.



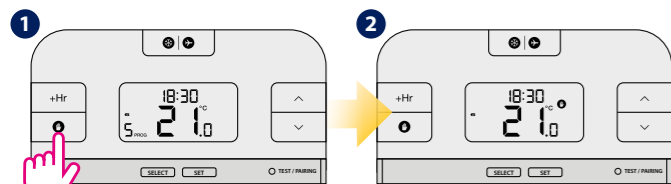
Koristite taster  $\wedge$  ili  $\vee$  za podešavanje nove željene temperature

Nakon podešene nove zadate temperature, termosta<sup>t</sup> će se vratiti na početni prikaz ekrana.

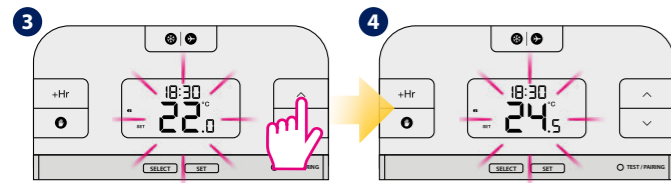
**i** Funkcija privremene promene temperature će biti poništena kada krene novi vremenski period.

## Ručni režim i podešavanje željene temperature

U ovom režimu termosta<sup>t</sup> ne radi prema programskom rasporedu ali će zadržati izabranu temperaturu.



Pritisnite **R** taster za aktiviranje Ručnog Režima.



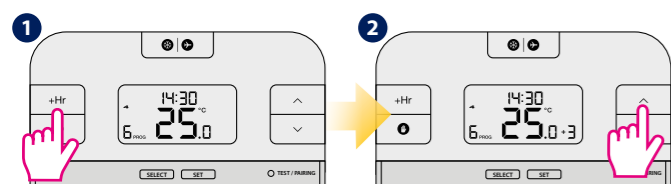
Koristite taster  $\wedge$  ili  $\vee$  za podešavanje nove željene temperature.

Nakon podešene nove zadate temperature, termosta<sup>t</sup> će se vratiti na početni prikaz ekrana.

**i** Za isključivanje Ručnog Režima pritisnuti **R** taster. Kada je ručni režim isključen, ikonica **R** sa ekrana termostata će nestati.

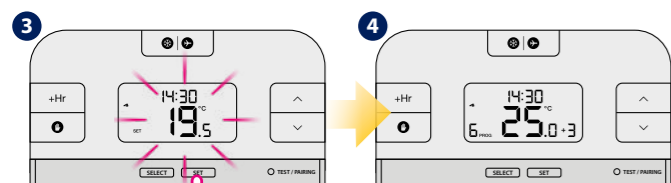
## Funkcija satne privremene promene temperature (+Hr)

Ova funkcija je dostupna u Automatskom i Ručnom Režimu. Koristi se za promenu željene temperature za određeni broj sati (do 9 sati). Kada je ova vreme gotovo, termosta<sup>t</sup> se vraća na predhodni režim.



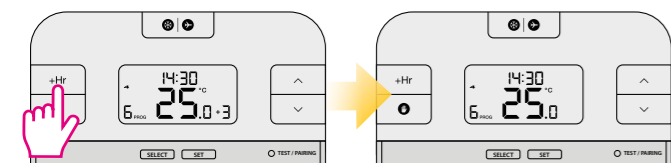
Pritisnuti +Hr taster za podešavanje broja sati za privremenu promenu temperature (na primer podešeti produženje na 3 sata, pritisnite taster 3 puta).

Koristite  $\wedge$  ili  $\vee$  taster za podešavanje nove željene temperature za produženje rada.



Pritisnite taster SET za potvrdu.

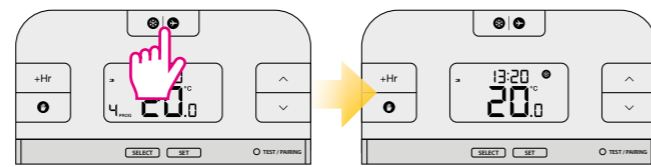
## Isključite funkciju satne privremene promene temperature pre isteka podešenog vremena



Držite pritisnut +Hr taster sve dok broj sati sa ekrana ne nestane.

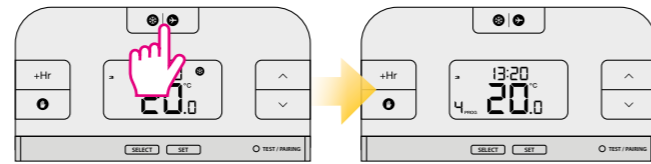
## Zaštita od smrzavanja

**i** Temperatura režima zaštite od smrzavanja je podešena na 5°C. Ova temperatura se može promeniti u instalaterskom režimu preko d03 parametra.



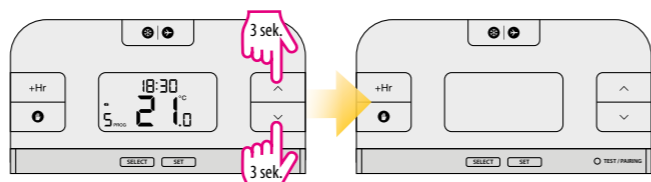
Pritisnite taster  $\text{❄}$  za aktiviranje režima Zaštite od smrzavanja.

## Isključite režim zaštite od smrzavanja



Pritisnite taster  $\text{❄}$  ponovo za isključenje režima zaštite od smrzavanja.

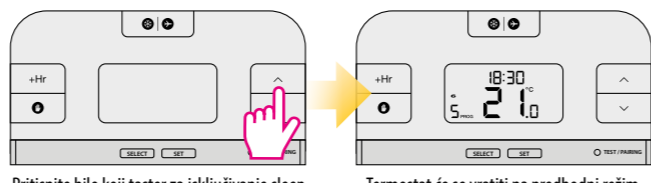
## Sleep Režim (režim isključenog ekrana)



Držati  $\wedge$  ili  $\vee$  tastere istovremeno 3 sekunde za ulazak u sleep režim.

Termosta<sup>t</sup> je u sleep režimu.

**i** Kada je termosta<sup>t</sup> u sleep režimu, sve funkcije termostata su pauzirane.

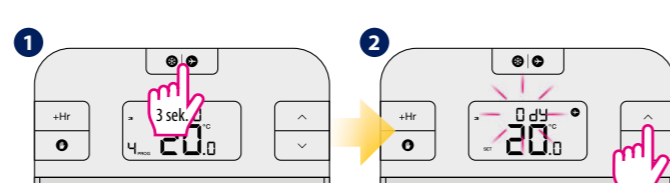


Pritisnite bilo koji taster za isključivanje sleep režima.

Termosta<sup>t</sup> će se vratiti na predhodni režim.

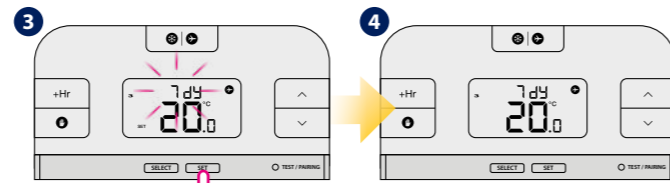
## Režim godišnjeg odmora

U ovom režimu temperatura "zaštite od smrzavanja" se održava određeni broj dana.



Držati pritisnut  $\text{❄}$  taster 3 sekunde za aktivaciju režima.

Koristiti  $\wedge$  ili  $\vee$  taster za podešavanje broja dana za režim godišnjeg odmora.



Pritisnite taster SET za potvrdu.

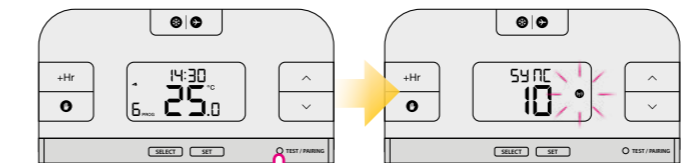
**i** Za isključivanje režima, držati pritisnut  $\text{❄}$  taster 3 sekunde. Ikona aviona  $\text{✈}$  bi trebala da nestane sa ekrana.

## RT510TX termosta<sup>t</sup> uparen sa prijemnikom

**⚠ Napomena:** Ako imate paket RT510RF, uparivanje između termostata i prijemnika je već urađeno.

**i** Ako želite ponovo da uparite termosta<sup>t</sup> sa prijemnikom, uverite se da je uređaj isključen sa napajanja i da je prekidač na prijemniku postavljen na AUTO i ON. Zatim prijemnik ponovo povežite sa napajanjem i sačekajte dok crveno LED svetlo ne postane konstantno. Zatim prebacite prekidač brzo na OFF pa ponovo vratiti na ON poziciju. Crveno LED svetlo će trepereti i time potvrditi ulazak u mod za uparivanje.

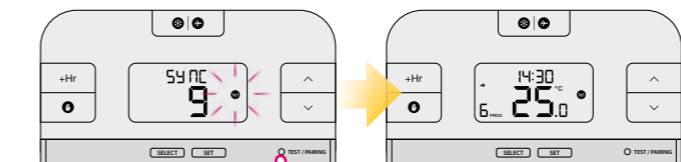
### Početak procesa uparivanja



Pritisnuti i držati TEST/PAIRING taster 3 sekunde.

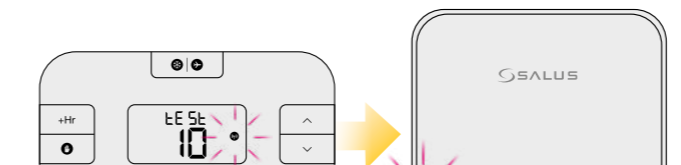
(proces uparivanja može da potraje i do 9 minuta)

### Završetak procesa uparivanja

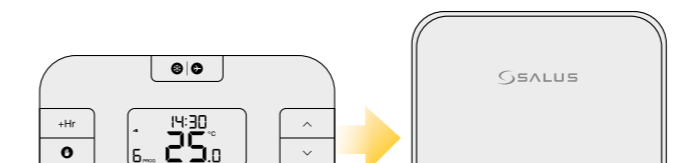


Kada su uređaji uspešno upareni, LED indikator na prijemniku će stalno svetleti crveno. Pritisnite i držite TEST/PAIRING taster 3 sekunde za završetak procesa uparivanja.

### Testiranje procesa uparivanja



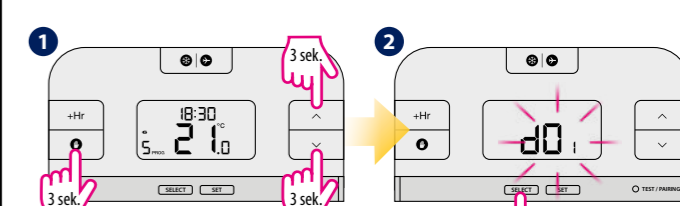
Pritisnuti TEST/PAIRING taster da proverite povezanost sa prijemnikom.



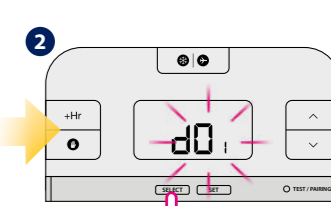
Pritisnuti TEST/PAIRING taster ponovo da se vratite na početni prikaz ekrana.

**i** Ako ste kupili RXRT510 ili RT510TX i nameravate da ih uparite sa drugim uređajima u opsegu 5x5, molimo Vas pogledajte uputstvo prijemnika ili sličnih uputstava dostupnih na stranici [www.salus-controls.eu](http://www.salus-controls.eu)

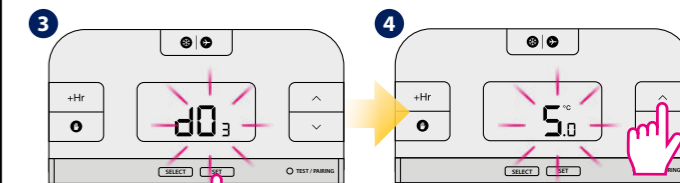
## Instalaterski režim



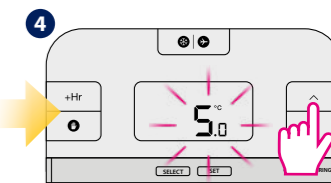
Pritisnuti sva tri tastere istovremeno na 3 sekunde.



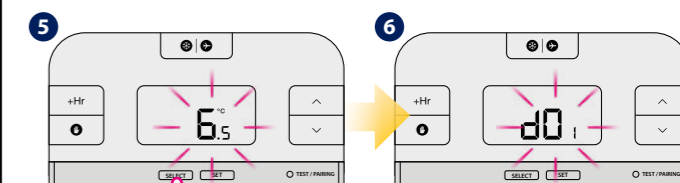
Koristite SELECT taster za izbor parametra.



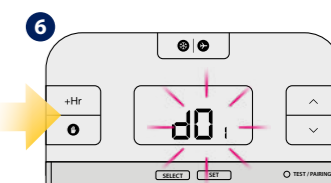
Pritisnuti taster SET za potvrdu.



Koristeći  $\wedge$  ili  $\vee$  taster za podešavanje vrednosti parametra.



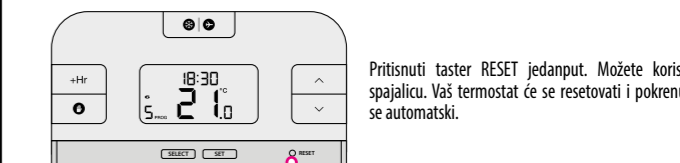
Pritisnuti taster SELECT za potvrdu.



Pratite korake 2-5, za podešavanje sledećeg parametra. Za izlazak iz instalaterskog režima, sačekajte 10 sekundi - termosta<sup>t</sup> će se automatski vratiti na početni prikaz ekrana.

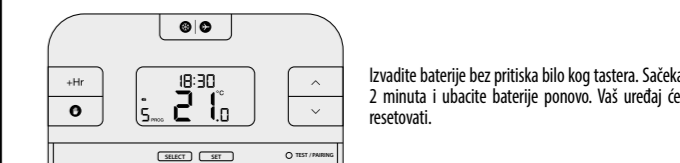
dxx	Funkcija	Parametar	Fabrička vrednost
d01	Prikaz trenutne/zadate temperature	0.1°C or 0.5°C	0.5°C
d02	Odstupanje temperature	+/- 3.0°C	0.0°C
d03	Zadana temperatura zaštite od smrzavanja	5.0°C - 17.0°C	5.0°C
d04	Izbor programiranja	S/2 ili 24 hr (7d)	52 d

## Resetovanje RT510 termostata



Pritisnuti taster RESET jedanput. Možete koristiti spajalicu. Vaš termosta<sup>t</sup> će se resetovati i pokrenuće se automatski.

## Resetovanje RT510TX termostata



Izvadite baterije bez pritiska bilo kog tastera. Sačekajte 2 minuta i ubacite baterije ponovo. Vaš uređaj će se resetovati.

**i** Kada želite da zamenite baterije, Vaš uređaj će koristiti internu memoriju za čuvanje vaših podešavanja. Imate 30 sekundi za zamenite baterije pre nego što Vaša podešavanja budu izgubljena.