

RT310i programabilni regulator temperature sa mogućnošću kontrole preko Interneta



Skraćeno uputstvo za upotrebu

Distributer SALUS Controls:
QL Controls Sp. z o.o. Sp.k.
Rolna 4,
43-262 Kobielice,
Poland

Uvoznik:
SALUS Controls Plc
Units 8-10 Northfield
Business Park
Forge Way, Parkgate,
Rotherham
S60 1SD, United Kingdom



www.salus-controls.eu

Salus Controls je sastavni deo Computime Group Limited
U skladu sa politikom razvoja proizvoda, Salus Controls plc zadržava pravo za uvođenje izmena u specifikaciju, izgledu i materijalima korišćenim za proizvodnju, a koji su navedeni u ovom uputstvu, bez prethodnog obaveštenja.

Datum izdanja: 08/2020

Uvod

SALUS RT310i je programabilni regulator temperature sa mogućnošću kontrole preko Interneta. Termostat RT310i se koristi za uključivanje i isključivanje vašeg sistema grejanja, zavisno od potrebe za toplotom. Podešavanja se mogu izvršiti daljinski koristeći odgovarajuću veb aplikaciju ili lokalno - sa uređaja. Posetite našu veb stranicu na www.salus-controls.eu da preuzmete kompletno uputstvo.

Usaglašenost proizvoda

Termostat je usaglašen sa direktivama EU: 2014/30/EU, 2014/35/EU, 2014/53/EU i 2011/65/EU. Molimo posetite: www.saluslegal.com da preuzmete punu verziju Deklaracije o usklađenosti.

Bezbednosna uputstva

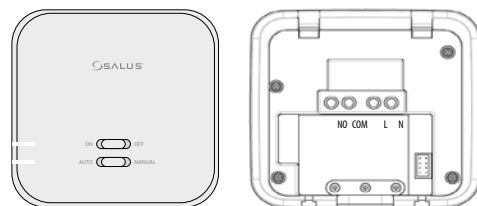
Samo za unutrašnju upotrebu. Zaštite svoj uređaj od vlage. Proizvod može instalirati samo kvalifikovani instalater i u skladu sa važećim standardima i propisima za određenu zemlju

Napomena! Uvek treba isključiti uređaj sa napajanja 230V tokom obavljanja bilo kakvih aktivnosti na instalaciji.

Nakon prog. pokretanja termostat drži fabrička podešavanja i radi u ručnom režimu, ako nije priključen na internet tokom prve instalacije.

Instalacija

1 RT310iRX



Pre nego što ubacite baterije u termostat, spojite žice na prijemnik prema šemama ožičenja.

Konektor	Opis
NO	Prelazni kontakt
COM	Zajednički kontakt
L	Napojni kabal (fazni 230V)
N	Neutralni vod

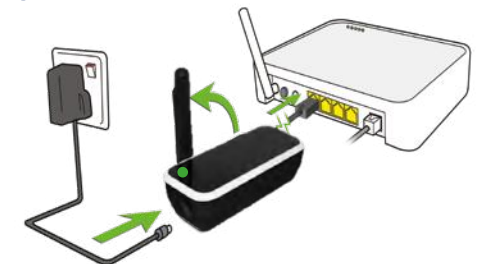
Napomena! Prijemnik i predajnik regulatora su fabrički upareni.

2 RT310iTX



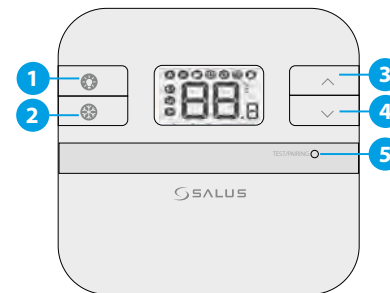
Pre ubacivanja baterija zapiši SRT broj termostata i registruj ga na internet aplikaciji.

3 iTG310



Povežite internet Gateway sa vašim internetskim ruterom. Kada je internet Gateway pravilno povezan sa Internetom, LED indikator svetli zeleno.

Funkcije tastera



1. Uključi pozadinsko osvetljenje
2. Uključiti/isključiti režim zaštite od smrzavanja
3. Dugme za povećanje vrednosti/temperature
4. Dugme za smanjivanje vrednosti/temperature
5. Režim testiranja /uparivanja

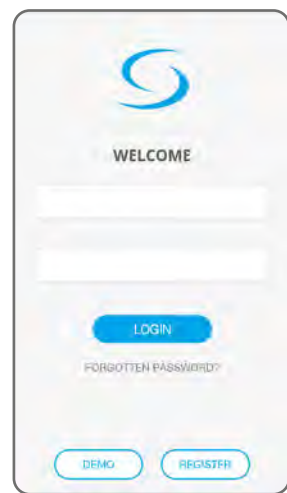
Registracija



Preuzmi aplikaciju RT310i

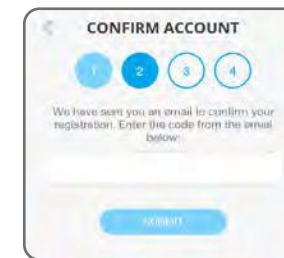


1



Preuzmi aplikaciju RT310i, napravi nalog i registruj uređaj. Postupaj u skladu sa uputstvima koji su prikazani na ekranu

2



Primićete e-mail o registracije naloga, kliknite na link u poruci da potvrdite nalog.

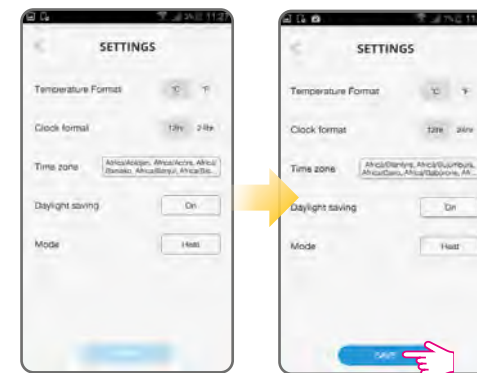
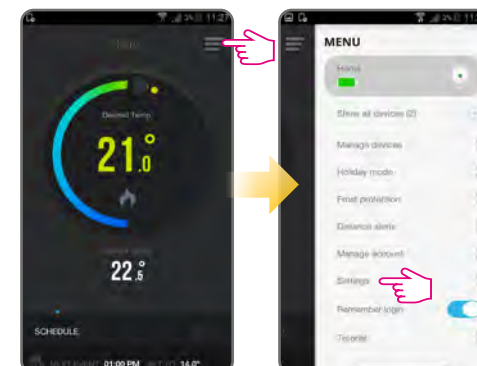
Funkcije dostupne preko aplikacije:

- Promena temperature
- Promena vremena
- Vremenska zona
- Režim grejanja ili hlađenja
- Rad u programskom režimu / Ručni režim / režim OFF
- Režim Odmor
- Režim zaštite od smrzavanja*

*Režim rada je dostupan i preko uređaja

Podešavanje uređaja preko aplikacije

Podešavanje vremena i datuma



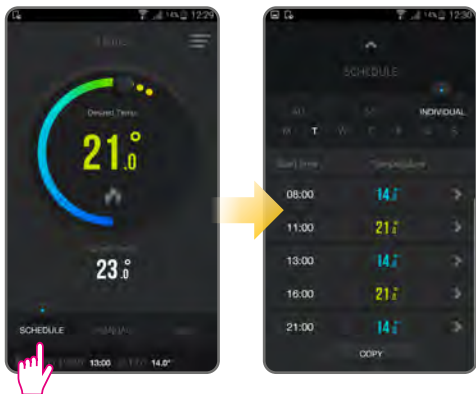
Izaberi format vremena i temperature. Podеси svoju vremensku zonu, funkciju promene vremena leto/zima, i režim grejanje/hlađenje. Vreme i datum postaju automatski postavljivi u trenutku povezivanja sa internetom.

Vremensku zonu mora da podеси korisnik.
Režim grejanja se koristi za rad sa kotlom za grejanje.
Režim hlađenja se koristi za rad sa uređajem za hlađenje.

Funkcije aplikacije

Tri načina rada:

1. Shodno rasporedu (7 dana, 5-2 radni dani/vikend, 24h)
2. Ručni režim
3. Režim OFF



Raspored režima:

- SVE: podesi isti raspored za svaki dan u nedelji
- 5/2: podesi raspored za radne dane/vikend
- Pojedinačni: postavi raspored za svaki dan u nedelji

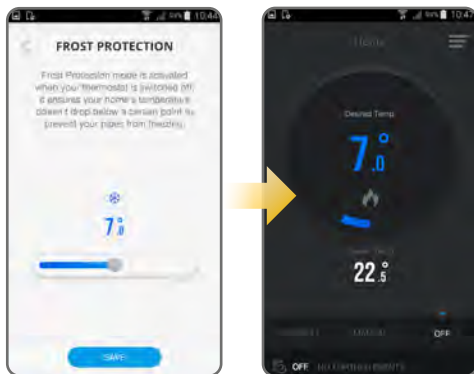
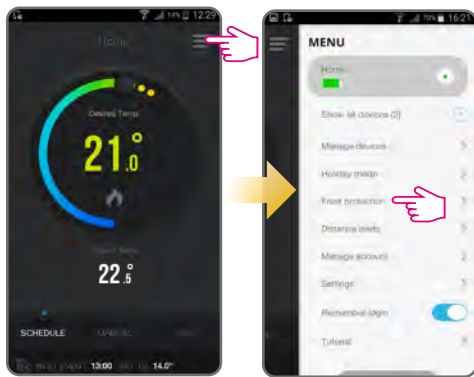


U ručnom režimu, termostat će svo vreme održavati istu temperaturu, bez obzira na predhodno programiranje termostata. Za izlaz iz ručnog režima, potrebno je prebaciti se na raspored režima ili isključiti termostat.

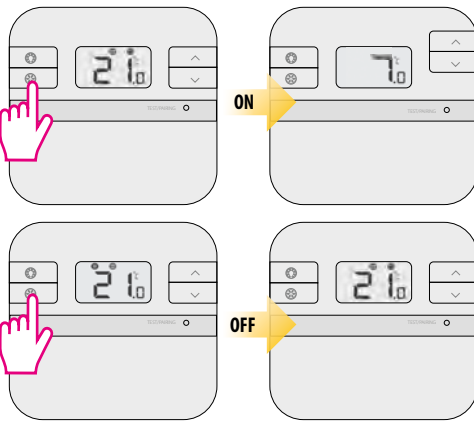
Napomena! Termostat će raditi po rasporedu čak i ako izgubi povezanost sa Internetom. Ako je termostat bio u režimu zaštite od smrzavanja pre gubitka internetske veze, možete uključiti tajmer sa uređaja (za detalje pogledajte odeljak zaštite od smrzavanja)

Režim zaštite od smrzavanja

Režim zaštite od smrzavanja: Temperatura zaštite od smrzavanja može se podesiti između 5.0°C i 9.0°C. Temperatura zaštite od smrzavanja se održava kada termostat radi u OFF ili HOLD režimu. Aplikacija može aktivirati oba režima.

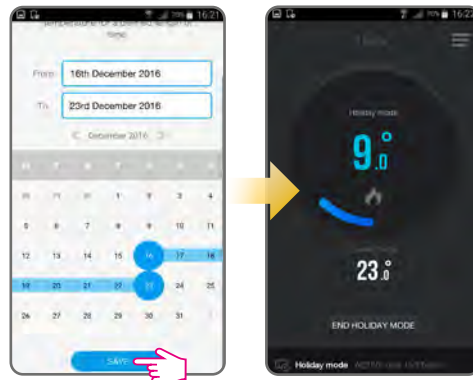
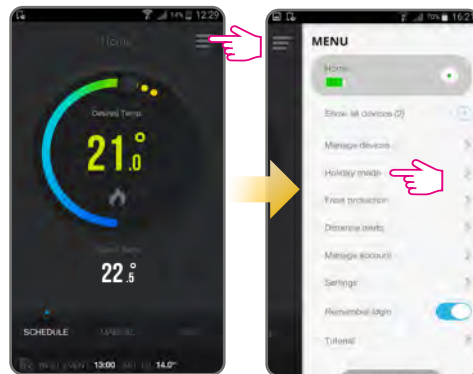


Takođe možete isključiti zaštitu od smrzavanja sa termostata pritiskom na dugme za zaštitu od smrzavanja. Ispod je uputstvo o tome kako to učiniti.



Režim Odmor

Ako je aktivan režim Odmor, termostat će držati temperaturu zaštite od smrzavanja.



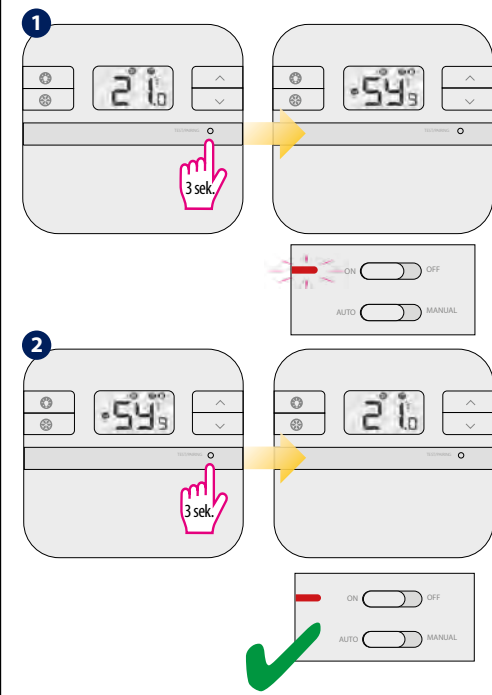
Kad se režim Odmor završi, termostat se automatski prebacuje u režim koji je postojao pre početka režima ODMOR (automatski režim, ručni ili OFF).

Uparivanje

Napomena: Ako imate paket RT310i, uparivanje između termostata i prijemnika je već urađeno.

Uparivanje Pritisnite dugme uparivanja i držati 3 sekunde. Sačekajte 9 minuta da se završi proces uparivanja i ako treperi crvena LED lampica, ponovo pritisnite dugme za uparivanje u trajanju od 3 sekunde.

Napomena! Ako želite ponovo da uparite termostat sa prijemnikom, uverite se da je uređaj isključen sa napajanja i da je prekidač na prijemniku postavljen na AUTO i ON. Zatim prijemnik ponovo povezati sa napajanjem i sačekati dok crveno LED svetlo ne postane konstantno. Zatim prebaciti prekidač brzo na OFF pa ponovo vratiti na ON poziciju. Crveno LED svetlo će trepereti i time potvrditi ulazak u mod za uparivanje.



Testiranje prijemnika

Testiranje prijemnika: Pritisnite taster za uparivanje jednom da biste testirali bežičnu vezu. Ako su uređaji ispravno upareni, indikatori ON i AUTO će treptati. Nakon 9 minuta termostat će automatski završiti test ili test se može završiti brže pritiskom na dugme uparivanja ponovo.

