



Kratko uputstvo

za 14.4 MCU,
 7.3 (VS20..RF), 10.9 (VS10..RF) ZigBee verziju softvera

11 2018

Uvod

VS10..RF / VS20..RF predstavljaju sobne termostate koji se koriste za bežičnu kontrolu uređaja iz IT600 serije kao što su: žičana centrala KL08RF, termo glava TRV i prijemnik RX10RF. U kombinaciji sa UGE600 ovi termostati se mogu kontrolisati i preko interneta korišćenjem SALUS aplikacije (online režim). Bez internet konekcije (offline režim) termostat radi lokalno i komunicira sa ostalim uređajima preko kordinatora - CO10RF. Kompletno uputstvo u PDF formatu dostupno je na sajtu www.salus-controls.eu

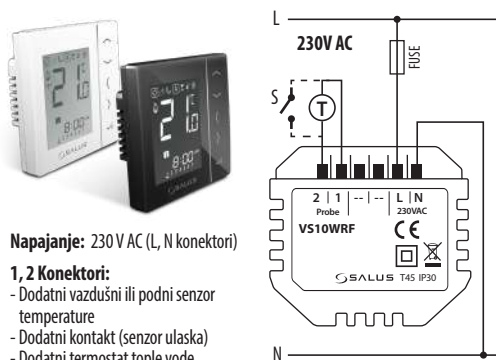
Usaglašenost proizvoda

EC Direktive: 2014/30/EU, 2014/35/EU, 2014/53/EU i 2011/65/EU.
 Kompletne informacije dostupne su na sajtu www.saluslegal.com

Informacije o bezbednosti

Uređaj koristiti u skladu sa nacionalnim propisima i propisima EU. Uređaj koristiti na pravilan način i držati ga u suvom stanju. Proizvod je namenjen isključivo za unutrašnju upotrebu. Instalacija uređaja mora biti obavljena od strane ovlašćenog lica u skladu sa nacionalnim propisima i propisima EU.

Šema povezivanja - VS10WRF (beli), VS10BRF (crni)

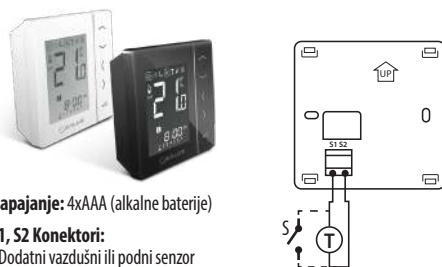


Napajanje: 230 V AC (L, N konektori)

- 1, 2 Konektori:**
- Dodatni vazdušni ili podni senzor temperature
 - Dodatni kontakt (senzor ulaska)
 - Dodatni termostat tople vode (samo uz KL10RF konfiguraciju)

Montaža: 60 mm dozna

Šema povezivanja - VS20WRF (beli), VS20BRF (crni)



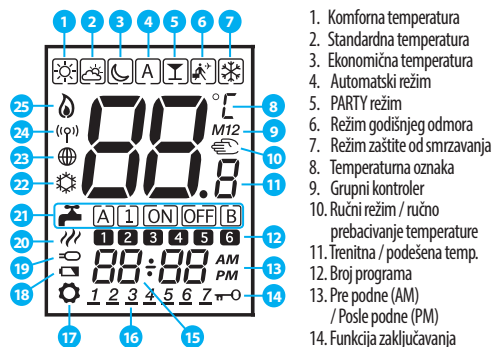
Napajanje: 4xAAA (alkalne baterije)

S1, S2 Konektori:

- Dodatni vazdušni ili podni senzor temperature
- Dodatni kontakt (senzor ulaska)
- Dodatni termostat tople vode (samo uz KL10RF konfiguraciju)

Montaža: zidna montaža (potrebno je skinuti zadnji nosač)

Opis ikona na LCD displeju



15. Sat
16. Prikaz dana u nedelji
17. Podešavanje
18. Prikaz stanja baterije
19. Dodatni senzor temperature
20. Zagrevanje tople vode
21. Režimi tople vode (jedino uz KL10RF)
22. Režim hlađenja uključen (ON)
23. Prikaz internet povezanosti
24. Bežična povezanost sa UGE600
25. Režim grejanja uključen (ON)

Funkcije tastera

Taster	Funkcija
↑	Povećavanje / smanjivanje temperature ili drugih vrednosti
↓	Izbor režima rada ili prebacivanje između vrednosti
✓	Kratko pritisnite - potvrda izbora Držati - ulazak / izlazak u meni
⏻	Držati ove tastere za zaključavanje ili otključavanje termostata
⏪	Držati ove tastere za ulazak u instalaterski režim

Izaberi model ZigBee kordinatora

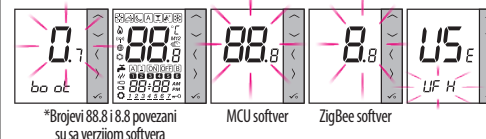
Izbor ZigBee kordinatora i priprema za rad sa uređajima iz iT600 serije:

- Online - povezanost sa internetom preko gateway - a UGE600 ili
- Offline - mogućnost povezivanja sa internetom korišćenjem gateway-a UGE600 ili
- Offline - bez internet povezanosti sa kordinatorom CO10RF

Sa izborom kordinatora potrebno je instalirati uređaje, koji će se kontrolisati preko termostata. Uparivanje svakog uređaja je opisano u uputstvu za dati uređaj.



Instalacija - prvo pokretanje



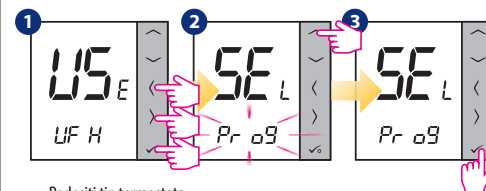
Termostat se pokreće u pojednostavljenom konfiguracionom režimu. Može se izabrati uparivanje sa:

- LUF H - KL08RF ili KL10RF žičanom centralom (podno grejanje)
- rR d - Termo glava (radijatorsko grejanje)

Napomena: Termostat je fabrički podešen kao programski (nedeljni).

Instalacija - Proširena konfiguracija

Ako uprošćena konfiguracija nije dovoljna, moguće je pokrenuti proširenu konfiguraciju držanjem tri tastera kao na slici sve dok se ne pojavi SEL PROG.



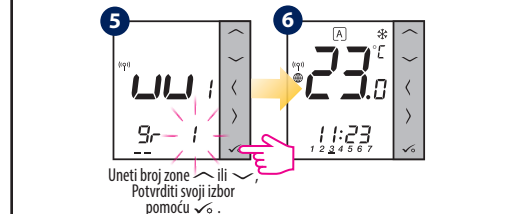
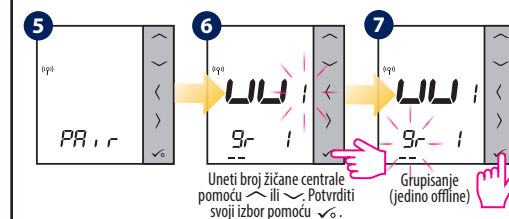
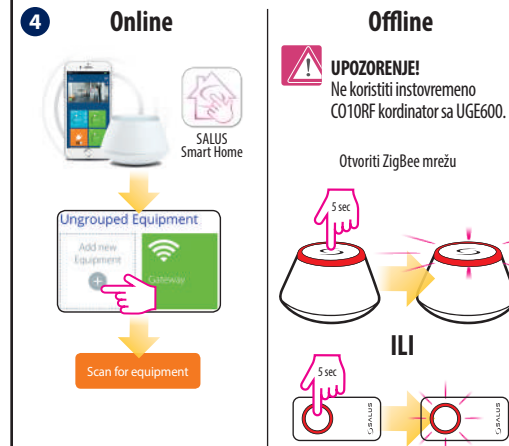
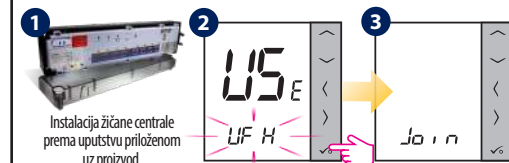
Podesiti tip termostata:

- Pr o9 Programski (nedeljni)
- d 19t Dnevni
- uu tr Tajmer za toplu vodu (radi samo uz centralu KL10RF)

4 Nakon podešavanja tipa termostata, izabrati tip uređaja sa kojim će raditi:

- LUF H Podno grejanje
- rR d Termo glave (radijatorsko grejanje)
- rE E1 RX10RF u RX1 režimu
- rE E2 RX10RF u RX2 režimu

Instalacija - uparivanje sa KL08RF / KL10RF žičanom centralom



Uparivanje termostata sa termo glavom TRV u Online režimu

UPOZORENJE! Možete povezati do 6 termo glava na jedan termostat.

- 1 Instalirati TRV na ventil prema uputstvu priloženom uz proizvod.
- 2 Izabrati tip uređaja - TRV.
- 3
- 4
- 5
- 6
- 7
- 8 Ungrouped Equipment
- 9 Scan for equipment
- 10
- 11
- 12 23.0
- 13 Connect equipment
- 14 Name this equipment Living room
- 15 Finish
- 16 Otvoriti odeljak sa glavnim parametrima termostata, podesiti rad sa TRV.
- 17 Select TRV(s) for Living room
- 18 Save
- 19 1 TRVs on this thermostat

Uparivanje termostata sa termo glavom TRV u Offline režimu

UPOZORENJE! Možete povezati do 6 termo glava na jedan termostat.

- 1 Instalirati TRV na ventil prema uputstvu priloženom uz proizvod. Držati dugme 10 sekundi, LED indikator na TRV-u treba da počne da blinka crveno.
- 2
- 3
- 4 Izabrati tip uređaja - TRV.
- 5 Otvoriti ZigBee mrežu
- 6 Uređaji su upareni sa kordinatorom, LED dioda na TRV-u će početi da trepere narandžasto.
- 7 Dioda na TRV-u će trepnuti jednom zeleno i prestaće da treperi.
- 8 TRV je dodata.
- 9 Termostat će se vratiti na početni prikaz.
- 10 Zatvoriti ZigBee mrežu.

Uparivanje termostata sa prijemnikom kotla R10RF

- 1 Instalirati prijemnik kotla RX10RF prema uputstvu priloženom uz uređaj. Izabrati odgovarajući režim konfiguracije sa prebacivanjem RX1/RX2 džampera unutar RX10RF, zatim pripremiti termostat za uparivanje.

UPOZORENJE! U mreži kordinator može da radi samo sa 1 prijemnikom u RX1 režimu i rednim prijemnikom u RX2 režimu.

- 2 Pokrenuti termostat u režimu proširene konfiguracije i izabrati tip uređaja:
 - RX10RF u RX1 režimu
 - RX10RF u RX2 režimu
- 3
- 4 Online Offline
 - Online**
 - Ungrouped Equipment
 - Add new Equipment
 - Scan for equipment
 - Offline**
 - UPOZORENJE!** Ne koristiti kordinator CO10RF istovremeno sa UGE600.
 - Otvoriti ZigBee mrežu
- 5 Online Offline
 - Online**
 - Connect equipment
 - Name this equipment Boiler
 - Finish
 - Offline**
 - Zatvoriti ZigBee mrežu
- 6

Identifikacija uparenih uređaja

Ući u instalaterski režim, izabrati kod "00" i potvrditi sa ✓ tasterom.

- 1
 - 2
 - 3
 - 4 LED diode na uređajima povezanim sa termostatom će početi da trepere.
 - 5
 - 6
- Pritisnuti ✓ za izlazak iz test režima.

Promena temperature

Za podešavanje temperature, pritisnuti < ili >, i zatim potvrditi sa ✓ tasterom.

- 1
- 2
- 3

Napomena: Ako termostat radi u AUTO režimu, onda će ručno promenjena temperatura važiti do sledećeg programa. U ručnom režimu i režimu zaštite od smrzavanja promena temperature je trajna.

Vraćanje na fabričko podešavanje

Ako ste napravili neku grešku, ako je potrebno promeniti parametre termostata ili želite sve da vratite na fabrička podešavanja, pratite postupak ispod.

Napomena: Ovaj postupak će ukloniti sva Vaša podešavanja.

- 1
- 2
- 3
- 4
- 5
- 6